



VERBALE DI ACCERTAMENTO SULLO STATO DEI LUOGHI

ex art. 13 legge 24 novembre 1981, n. 689

L'anno 2021 il giorno 23 del mese di Settembre a partire dalle ore alle ore 16:40, i sottoscritti Assistente Scelto Fabio Ghizzoni e Ispettore Emanuele Montanini appartenenti al Corpo Associato di Polizia Locale "Bassa Reggiana, a seguito di specifico sopralluogo, **danno atto di aver accertato** che nel territorio del comune di GUASTALLA (RE), in via SP 62 R VAR, luogo dove vengono effettuati controlli sul superamento dei limiti di velocità utilizzando il sistema Scout-Speed, sono presenti i seguenti cartelli segnaletici verticali fissi riportanti la scritta "Rilevamento Infrazioni con Veicoli in movimento".

I cartelli visionati risultano posizionati alla chilometrica/civico come sotto riportato:

1. SP62 R VAR KM 6+900 DIREZIONE BRESCELLO
2. SP62 R VAR KM 8+500 DIREZIONE SUZZARA
3. SP62 R VAR KM 8+700 DIREZIONE BRESCELLO
4. SP62 R VAR KM 9+100 DIREZIONE SUZZARA
5. SP62 R VAR KM 9+300 DIREZIONE BRESCELLO
6. SP62 R VAR KM 9+500 DIREZIONE SUZZARA
7. SP62 R VAR KM 10+000 DIREZIONE BRESCELLO
8. SP62 R VAR KM 10+500 DIREZIONE BRESCELLO
9. SP62 R VAR INT. VIA LONGARINI DIREZIONE SUZZARA
10. SP62 R VAR INT. VIA LONGARINI DIREZIONE BRESCELLO
11. SP 62R VAR KM 12+000 DIREZIONE SUZZARA

Di quanto accertato è stato effettuato rilevamento fotografico che si allega al presente verbale del quale costituisce parte integrante.

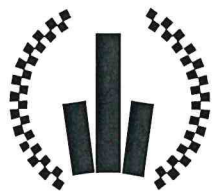
Fatto, letto e sottoscritto in data ed ora di cui sopra



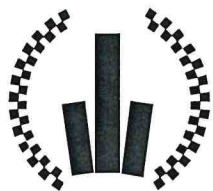
I Verbalizzanti



1. SP62 R VAR KM 6+900 DIREZIONE BRESCELLO



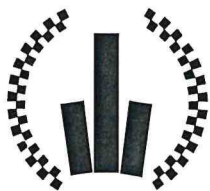
2. SP62 R VAR KM 8+500 DIREZIONE SUZZARA



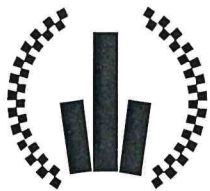
3. SP62 R VAR KM 8+700 DIREZIONE BRESCELLO



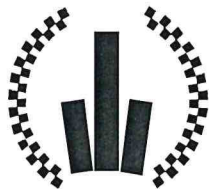
4. SP62 R VAR KM 9+100 DIREZIONE SUZZARA



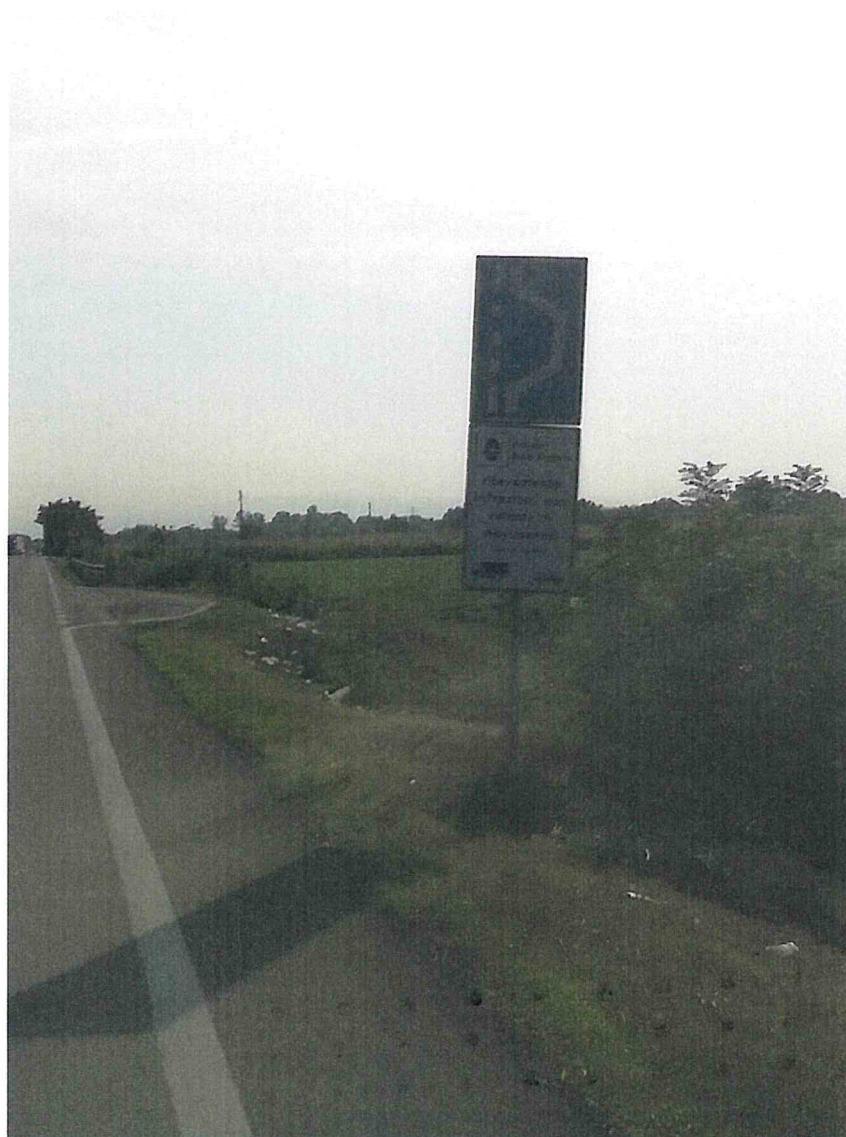
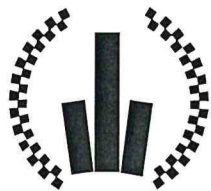
5. SP62 R VAR KM 9+300 DIREZIONE BRESCELLO



6. SP62 R VAR KM 9+500 DIREZIONE SUZZARA



7. SP62 R VAR KM 10+000 DIREZIONE BRESCELLO



8. SP62 R VAR KM 10+500 DIREZIONE BRESCELLO



9. SP62 R VAR INT. VIA LONGARINI DIREZIONE SUZZARA



10. SP62 R VAR INT. VIA LONGARINI DIREZIONE BRESCELLO



11. SP 62R VAR KM 12+000 DIREZIONE SUZZARA